



Doskonała
równowaga.
EQUIA z GC.

Pierwszy tego rodzaju system, który łączy szybkość
i łatwość użycia z wyjątkową estetyką.
GC Fuji IX GP EXTRA i G-Coat PLUS.

GC

EQUIA z GC.

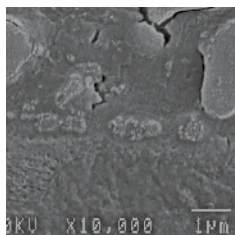
„Łatwo – szybko – wyjątkowo – inteligentnie – estetycznie”

Nazwa EQUIA oznacza „Easy - Quick - Unique - Intelligent - Aesthetic”, co w języku polskim znaczy „łatwo - szybko - wyjątkowo - inteligentnie - estetycznie”. Jest to zupełnie **nowe podejście** w procedurze wykonywania wypełnień: wypełnienia oparte na technologii glasonomerów nigdy dotąd nie były tak estetyczne i przetrzalne, tak skuteczne i ekonomiczne! **GC Fuji IX GP EXTRA** i **G-Coat PLUS** jako pierwsze łączą szybkość i łatwość użycia z doskonałymi właściwościami fizycznymi i nieporównywalną estetyką. Oznacza to **podwójną moc uzyskania zwiększonej efektywności i naturalnych właściwości optycznych**.

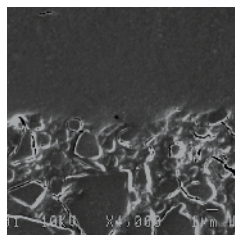
Łatwo

Ograniczenie kosztów rozpoczyna się od uproszczenia procedury

Efektywność tego nowego podejścia opiera się na wszystkich zaletach tradycyjnych cementów glasonomerowych, takich jak **nieprzepuszczalność dla promieni rtg**, **biokompatybilność oraz bardzo mała wrażliwość na wilgoć** podczas pracy bez zastosowania koferdamu. Zjawisko **adhezji chemicznej** do tkanek zęba oraz działanie lakieru ochronnego, który zawiera specyficzne monomery zapewniające połączenie chemiczne z materiałem wypełniającym, zostały potwierdzone klinicznie wiele lat temu. Połączenie ich właściwości sprawia, że wykonanie wypełnienia staje się czynnością wyjątkowo prostą.



Obraz w SEM (X 10.000)
połączenia
GC Fuji IX GP EXTRA
z zębinią bydłęcą



Obraz w SEM (X 4.000)
połączenia
G-Coat PLUS z materia-
łem wypełniającym





Szybko

Błyszczące wypełnienie w czasie krótszym niż trzy i pół minuty

Wyjątkowe właściwości EQUIA robią wrażenie.

Dla przykładu, gęsta konsystencja o niskiej lepkości **GC Fuji IX GP EXTRA** doskonale sprawdza się podczas aplikacji wypełnienia dużymi porcjami. Krótszy średni czas wiązania pozwala na szybszą i bardziej efektywną pracę - oczywiście **bez ryzyka skurczu** polimerizacyjnego. Wypełnienie może być opracowane już po upływie dwóch i pół minuty od zakończenia mieszania. **G-Coat PLUS** wymaga tylko jednorazowej aplikacji i naświetlenia lampą polimerizacyjną, niezależnie od rodzaju źródła światła (halogenowa, LED lub plazmowa).



Preparacja ubytku

Wskazania: ubytki klasy I, II i V, ubytki na powierzchni korzenia, odbudowy zrębu korony



W celu zwiększenia adhezji do tkanek zęba, powierzchnię ubytku można pokryć GC Cavity Conditioner'em, a następnie spłukać



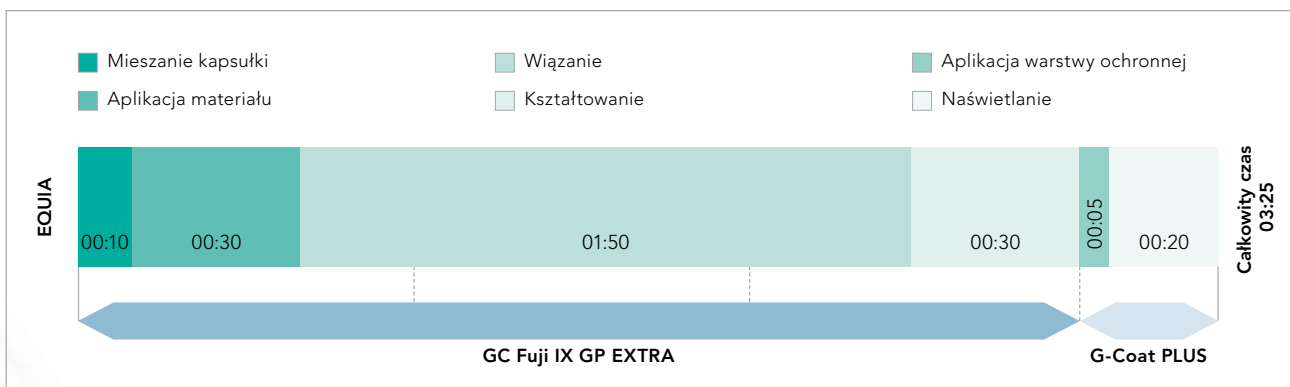
Aplikacja GC Fuji IX GP EXTRA w jednej porcji



Kształtowanie wypełnienia po upływie czasu wiązania (2' 30")



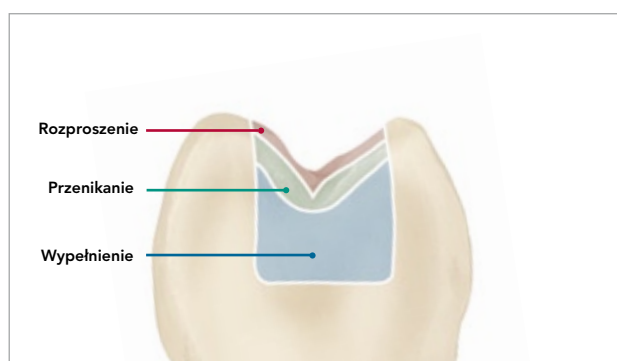
Efekt końcowy po zastosowaniu G-Coat PLUS i utwardzeniu światłem przez 20"



Wyjątkowo

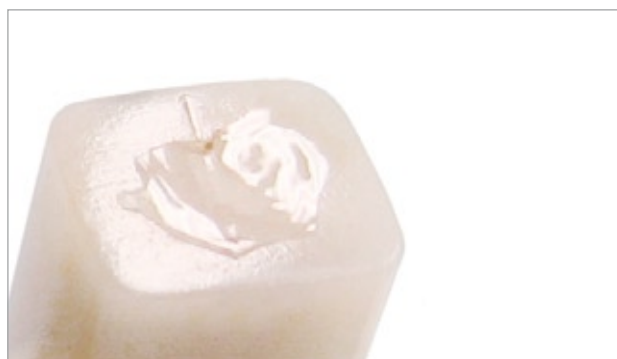
Gładkość powierzchni i odporność na ścieranie

Drugi składnik systemu EQUIA, **G-Coat PLUS** jest jak dotąd pierwszym **lakierem ochronnym z nanowypełniaczem** opartym na wyjątkowej formule chemicznej, która zapewnia równomierne rozproszenie nanocząsteczek. **G-Coat PLUS** zmniejsza początkową wrażliwość materiału na wodę oraz **chroni ząb** i brzegi **wypełnienia** przed nieszczelnością i przebarwieniami w przyszłości. Co więcej, równomierne rozmieszczenie nanocząsteczek zwiększa **odporność na ścieranie** pokrywanego materiału wypełniającego.



Przenikanie: wewnętrzna ochrona przed pękaniem i pęcherzykami powietrza dla zwiększenia wytrzymałości na złamanie.

Rozproszenie: wzmocnienie zewnętrznej warstwy dla zwiększenia odporności na ścieranie i erozję spowodowaną działaniem kwasów.



GC Fuji IX GP EXTRA i G-Coat PLUS, zużycie po 20.000 cykli pokazuje wyraźnie, że wytrzymałość na ścieranie G-Coat PLUS jest większa niż wytrzymałość na ścieranie bloku ceramicznego.

Testy przeprowadzone przez J.De Munck, Zespół Badawczy BIOMAT Leuven, Uniwersytet Katolicki w Leuven, Belgia.

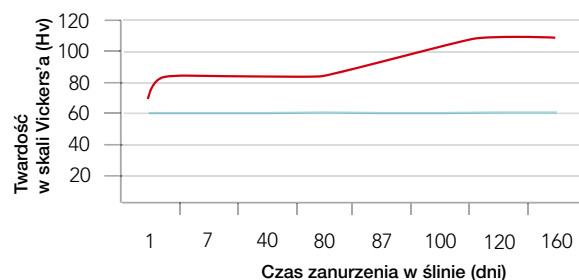
Inteligentnie

Dojrzewanie w czasie

G-Coat PLUS nie tylko dobrze zabezpiecza materiał wypełniający przed początkową wrażliwością na wodę, ale również wraz z upływem czasu wpływa korzystnie na jego właściwości. Lakier ochronny został tak przygotowany, aby ścierał się równomiernie w czasie kilku miesięcy.

Wtedy następuje odsłonięcie materiału wykazującego **jedyny w swoim rodzaju efekt dojrzewania** związany z obecnością śliny, który ma twardość zbliżoną do twardości nowoczesnych materiałów kompozytowych do wypełnień w odcinku bocznym.

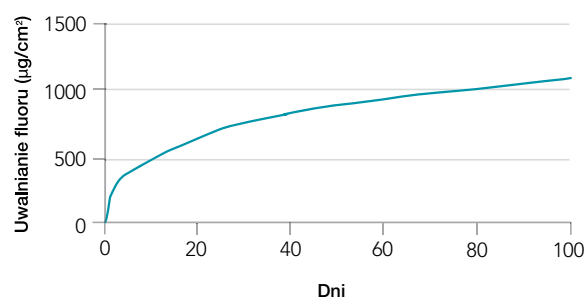
Twardość



— EQUIA
— Uniwersalny kompozyt do zębów bocznych

(IADR abstract 2076 The Influence of Coating for the Maturation of Glass-Ionomer Cement, K.KATO, T.NOGUCHI, H.NAKASEKO, and S.AKAHANE, GC CORPORATION, TOKYO, JAPAN)

Uwalnianie fluoru



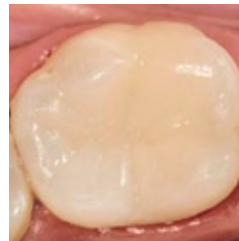


Estetycznie

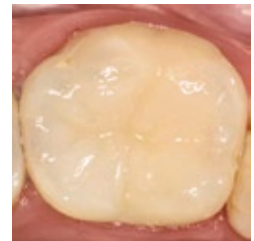
Naturalne właściwości optyczne

Kondensowalny **GC Fuji IX GP EXTRA** o niespotykanej dotąd estetyce i ochronny lakier z nanowypełniaczem **G-Coat PLUS** są pierwszymi produktami, które oferują lekarzowi dentyście ekonomiczne i przyjazne dla pacjenta rozwiązanie w postaci wypełnienia o wysokiej jakości i przemysłanej estetyce. Pierwszy składnik systemu EQUIA jest pod tym względem prawdziwą innowacją.

Dzięki **specjalnie opracowanym wypełniaczom ze szkła** o wysokiej reaktywności, **GC Fuji IX GP EXTRA** zapewnia teraz trwałą przezierność i estetykę nieosiągalną wcześniej w przypadku tradycyjnych cementów glasonomerowych. Drugi składnik EQUIA jest także prawdziwą innowacją. Jest to pierwszy lakier z nanowypełniaczem zapewniający nie tylko zwiększoną wytrzymałość na ścieranie, ale także niepowtarzalny połysk. Ponadto, przenikanie **G-Coat PLUS** dodatkowo **podkreśla zalety estetyczne** wypełnienia oraz zabezpiecza ząb długoterminowo przed przebarwieniami.



Przed aplikacją
G-Coat PLUS.



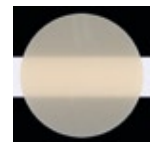
Po aplikacji
G-Coat PLUS.



EQUIA



Kompomer



Kompozyt



System EQUIA jest dostępny w różnych zestawach asortymentowych zawierających butelkę z 4 ml G-Coat PLUS i GC Fuji IX GP EXTRA w postaci kapsułek w odcieniach Vita®: A1, A2, A3, A3.5, B1, B2, B3 i C4.

Vita® jest zastrzeżonym znakiem handlowym Vita Zahnfabrik, Bad Säckingen, Germany.

GC Fuji IX GP EXTRA

Opakowania zawierające 50 kapsułek w jednym odcieniu lub asortyment. Średnia zawartość kapsułki: 0.40 g proszku i 0.12 g (0.10 ml) płynu. Minimalna średnia objętość cementu po zmieszaniu kapsułki: 0.14 ml.

Akcesoria ułatwiające aplikację: GC aplikator do kapsułek

G-Coat PLUS

Opakowanie zawiera 4 ml płynu, 20 jednorazowych pojemników aplikacyjnych oraz 50 końcówek mikroaplikatorów wraz z trzymadłem

Właściwości fizyczne		EQUIA		GC Fuji IX GP EXTRA (bez G-Coat PLUS)
		GC Fuji IX GP EXTRA	G-Coat PLUS	
Czas pracy		1'15"		
Czas wiązania netto (37°C)		2'00"		
Czas do rozpoczęcia. ost. opracowania		2'30"		
Aplikacja			5"	
Polimeryzacja światłem (> 500mW/cm ²)			20"	
Wytrzymałość na zginanie (MPa)	1 dzień	31,9 (3,1)		18,5 (6,8)
Moduł elastyczności (GPa)	1 dzień	11,1 (1,8)		12,8 (1,6)
Wytrzymałość na złamanie (MPa)	1 dzień	0,058 (0,011)		0,016 (0,009)
Twardość wg Vickers'a (Hv)	1 dzień	69		73
Twardość wg Vickers'a (Hv)	160 dni*	112		94
Wytrzymałość połączenia na rozciąganie (MPa, 1 dzień)	do szkliwa bydlęcego	7,2 (1,8)	5,9 (0,7)	
	do zębiny bydlęcej	5,3 (1,2)	7,4 (1,4)	
	do GC Fuji IX GP EXTRA		6,1 (1,1)	
*Pokrycie usunięto sztucznie po 80 dniach, próbki przechowywano w ślinie				

GC EUROPE N.V.
 Head Office
 Interleuvenlaan 13
 B - 3001 Leuven
 Tel. +32.16.39.80.50
 Fax. +32.16.40.02.14
 info@gceurope.com
 www.gceurope.com

GC EUROPE N.V.
 GC EEO - Poland
 ul. Królowej Jadwigi 325B
 PL - 30-234 Kraków
 Tel. +48.12.425.14.74
 Fax. +48.12.625.28.60
 poland@eeo.gceurope.com
 www.eeo.gceurope.com