

3M ESPE

Zagraj wszystkimi atutami
dla swoich pacjentów



Rodzina Ketac i przyjaciele

*Szkło-jonomerowe wypełnienia
przyjazne pacjentom*

- Wydzielanie fluoru zmniejsza ryzyko powstania próchnicy wtórnej
- Szybkie i łatwe postępowanie z mniejszą liczbą etapów
- Trwałość wypełnień przy przestrzeganiu wskazań klinicznych
- Wszechstronne zastosowanie, gdy potrzebna jest szybka pomoc



Photac™ Fil Quick
– zestaw wprowadzający



Ketac™ Molar Aplicap™
– zestaw wprowadzający

Szkło-jonomery 3M ESPE – doskonałe efekty kliniczne

Stosując szkło-jonomery do wypełnień skorzystajcie Państwo z doświadczenia i kompetencji 3M ESPE. Te wszechstronne, pewne i troskliwie dopracowane produkty umożliwiają szybką i skuteczną pomoc pacjentom w wielu sytuacjach.

3M ESPE jest pionierem w budowaniu sukcesu szkło-jonomerów. Od wielu lat tworzymy je z pasją i zaangażowaniem, a wyniki naszej pracy stanowią jeden z filarów zróżnicowanej terapii, której wymagają Państwa pacjenci.

Prawdą jest, że szkło-jonomery nie są materiałami uniwersalnymi, ale przy wielu wskazaniach umożliwiają uzyskanie doskonałych efektów bez większego wysiłku.

Efekt – perfekcyjne rozwiązania dla wszystkich pacjentów.

Nie wszyscy pacjenci są tacy sami. Wymaga to stosowania wielu różnych rozwiązań, dopasowanych do ich potrzeb.



Dzieci



Pacjenci z bólem



Starsi pacjenci

Szkło-jonomery 3M ESPE w łatwy sposób spełniają potrzeby i życzenia. Materiały te umożliwiają udzielenie natychmiastowej pomocy w wielu sytuacjach, zostawiając lekarzowi czas na wykrycie rzeczywistej przyczyny (np. choroba przyzębia lub wysoka podatność na próchnicę) oraz znalezienie właściwego rozwiązania. Oznacza to zadowolenie pacjentów, a także mniej stresu dla lekarza.

Rodzina Ketac i przyjaciele

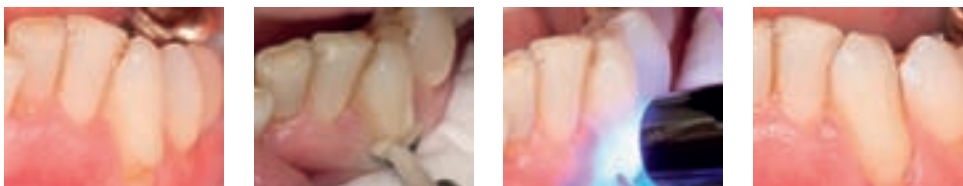
– skuteczne rozwiązania dla Ciebie i Twoich pacjentów

- **DŁUGOTRWAŁA OCHRONA PRZED PRÓCHNICĄ** – szkło-jonomery 3M ESPE oferują zwiększoną ochronę przed próchnicą wtórną dzięki wydzielaniu dużej ilości fluoru.
- **SZYBKOŚĆ I ŁATWOŚĆ UŻYCIA** – szczególnie w przypadku niecierpliwych lub niespokojnych pacjentów.
- **WIELOLETNIA I WYTRZYMAŁA PODSTAWA TRWAŁYCH WYPEŁNIEŃ** – skrócona droga do uzyskania trwałego rozwiązania dla Państwa pacjentów.
- **WSZECHSTRONNOŚĆ, GDY POTRZEBNA JEST SZYBKA POMOC** – szybka eliminacja bólu u pacjenta.

Oto dowód: szkło-jonomery zapobiegają próchnicy u starszych pacjentów

Starsi pacjenci są szczególnie podatni na próchnicę. Kserostomia czy suchość w jamie ustnej, np. spowodowane lekami, odgrywają dużą rolę w powstaniu próchnicy, podobnie jak niedostateczna higiena jamy ustnej wynikająca z ograniczenia zdolności ruchowych.

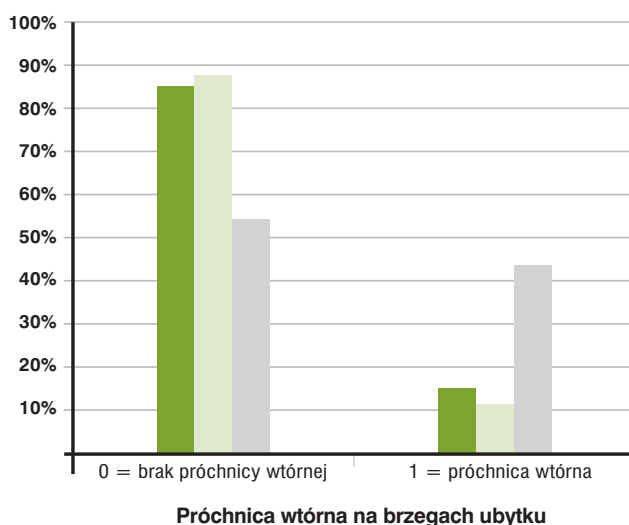
Wydzielając duże ilości fluoru i remineralizując tkanki szkło-jonomery 3M ESPE znacznie zmniejszają ryzyko powstania próchnicy wtórnej. Dają więc pewność, że zrobili Państwo wszystko, co najlepsze dla swoich pacjentów.



Próchnica korzeni – częsty problem u osób starszych – szybko i trwale rozwiązywany przy zastosowaniu szkło-jonomerów 3M ESPE, np. Photac Fil Quick (zdjęcie) lub Vitremer.

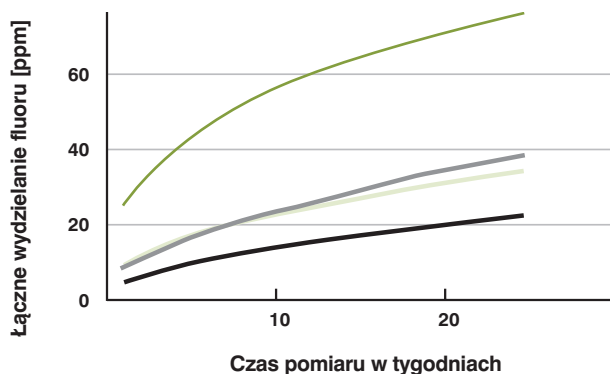
Trwała ochrona przed próchnicą.

U pacjentów z wysoką podatnością na próchnicę, po zastosowaniu szkło-jonomerów Vitremer i Ketac Fil Plus **stwierdzono znacznie mniejszą liczbę przypadków próchnicy wtórnej** w porównaniu z grupą kontrolną, w której zastosowano wypełnienia z amalgamatu.



Photac Fil Quick wydziela duże ilości fluoru.

Badania porównawcze wykazały, że Photac Fil Quick **wydziela najwięcej fluoru spośród wszystkich badanych szkło-jonomerów modyfikowanych żywicą**. Oznacza to najlepszą możliwą ochronę przed próchnicą wtórną i powoduje, że w wielu przypadkach nie jest potrzebne dodatkowe leczenie.



- **Wydzielanie fluoru zmniejsza ryzyko powstania próchnicy wtórnej**
- Szybkie i łatwe postępowanie z mniejszą liczbą etapów
- Trwałość wypełnień przy przestrzeganiu wskazań klinicznych
- Wszechstronne zastosowanie, gdy potrzebna jest szybka pomoc



- Ketac™ Fil Aplicap™
- Vitremer™
- Tytin™ = amalgamat

Haveman, J.B. Summitt, J.O. Burgess, K. Carlson, JADA 2003; 134: 177-184

- Photac Fil Quick A3 Aplicap
- GC Fuji II LC A3 – kapsułki
- Vitremer A3
- GC Fuji II LC A3

A. Syrek, 2nd European Conference on Glass Ionomers, 2004, Warwick

- Wydzielanie fluoru zmniejsza ryzyko powstania próchnicy wtórnej
- **Szybkie i łatwe postępowanie z mniejszą liczbą etapów**
- Trwałość wypełnień przy przestrzeganiu wskazań klinicznych
- Wszechstronne zastosowanie, gdy potrzebna jest szybka pomoc



Bruzda uszczelniona materiałem Ketac Molar.



Vitremer – zestaw wprowadzający

C.J. Holmgren, E.C.M. Lo, D.Y. Hu, H.C. Wan, Community Dent Oral Epidemiol 2000; 28:314-320

Dzieci chcą szybkiego leczenia – Ty chcesz trwałych efektów

Małym pacjentom szczególnie zależy na tym, aby szybko opuścić gabinet. Chcą więc Państwo sprostać ich oczekiwaniom pracując szybko, a jednocześnie dokładnie i efektywnie. Zastosowanie Photac Fil Quick gwarantuje perfekcyjne wypełnienie z materiału szkło-jonomerowego oraz skrócenie czasu leczenia. Państwa mali pacjenci będą zadowoleni, a Państwo unikną niepotrzebnego stresu.

Rozświetlone wizyty u dentysty – Photac Fil Quick.

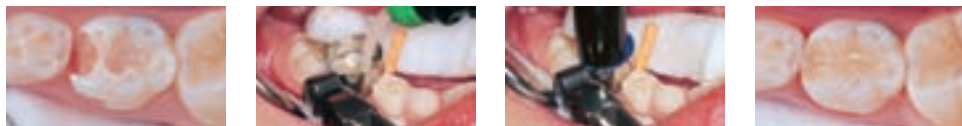
Porównanie* etapów postępowania	Opracowanie ubytku	Zastosowanie kondycjonera	Wypłukanie i osuszenie	Aktywacja kapsułki	Nakładanie 2-mm warstwami	Utwardzanie światłem	Opracowanie	Aplikacja lakieru ochronnego	Utwardzanie światłem
Photac[®] Fil	●			●	●	●	●		
Fuji II LC	●	●	●	●	●	●	●	●	●

* Zgodnie z instrukcją użycia podaną przez producenta

Utwardzanie światłem oszczędza mnóstwo czasu, a w porównaniu z Fuji II LC takie same efekty uzyskiwane są przy mniejszej liczbie etapów!** Jest to szczególnie ważne w przypadku dzieci, które rzadko wytrzymują na fotelu więcej, niż kilka minut.

** M. Tanumiharja i wsp.: J Dent, 2000; 28: 361-6

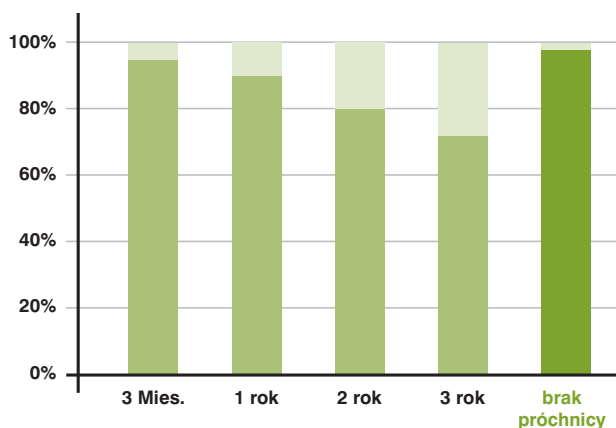
Osiągasz cel szybciej i łatwiej.



Brak konieczności zastosowania koferdamu i eliminacja czterech etapów leczenia oznacza więcej komfortu i mniej stresu dla obydwu stron.

Gdy potrzebujesz długotrwałej ochrony – Ketac Molar.

Wielu rodziców chce mieć pewność, że zęby ich dzieci będą trwale chronione natychmiast po zabiegu. Lekarze myślą podobnie i w przypadku małych pacjentów stosują szkło-jonomery, np. Ketac Molar. Oprócz wielu powszechnie znanych wskazań materiał ten nadaje się doskonale do uszczelniania bruzd. Jako twardy materiał uszczelniający oferuje efektywną ochronę przed próchnicą przez wiele lat, co udowodniono w wielu badaniach klinicznych.



Tylko 2% przypadków próchnicy po 3 latach. Przedstawione wyniki są dowodem na to, że Ketac Molar stanowi nie tylko element procesu efektywnego leczenia próchnicy, ale także przeciwdziała jej rozwojowi w zębach uszczelnianych.

■ Wypełnienia nietknięte/częściowa utrata wypełnienia ■ Utrata wypełnienia ■ Brak próchnicy

Krótszy zabieg, większa trwałość – prawda łatwa do zaakceptowania przez wszystkich pacjentów

W nowoczesnej stomatologii pojawia się wyraźna tendencja do leczenia metodami minimalnie inwazyjnymi, umożliwiającymi zachowanie maksymalnej ilości tkanek twardych. Ketac Molar ułatwia wykonanie wypełnień w kolorze zęba, które jednocześnie chronią szkliwo i zębinę. Ponadto jego wysoka trwałość gwarantuje stabilność wypełnienia.

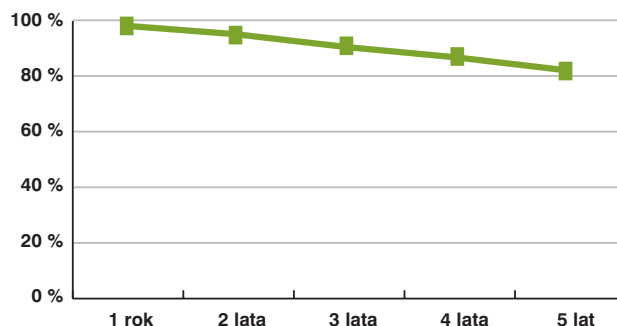
Praktyczna prezentacja – mniej znaczy więcej.



Wypełnienia w kolorze zęba wykonane techniką minimalnie inwazyjną – szybkie, proste, trwałe i ekonomiczne przy zastosowaniu Ketac Molar

Długotrwała stabilność przy wypełnieniach minimalnie inwazyjnych.

Badania przeprowadzone w Chinach, wśród dzieci w wieku szkolnym potwierdziły **doskonałą stabilność Ketac Molar w dłuższym okresie czasu**. Po 5 latach, 82% niewielkich wypełnień w ubytkach klasy I pozostało nietknięte.



- Wydzielanie fluoru zmniejsza ryzyko powstania próchnicy wtórnej
- Szybkie i łatwe postępowanie z mniejszą liczbą etapów
- **Trwałość wypełnień przy przestrzeganiu wskazań klinicznych**
- Wszechstronne zastosowanie, gdy potrzebna jest szybka pomoc



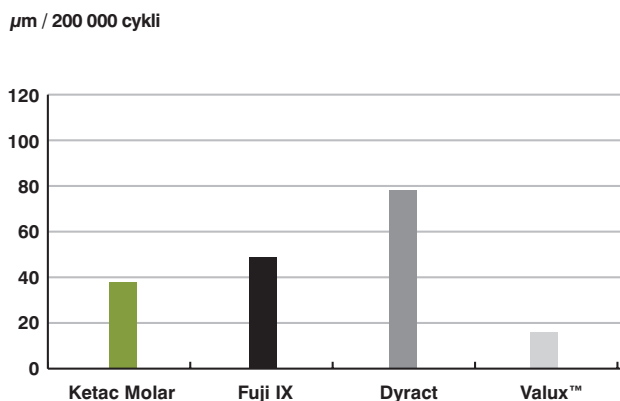
■ Przeżywanie wypełnień w niewielkich ubytkach klasy I

C.J. Holmgren, E.C.M. Lo, H.C. Wan, D.Y. Hu, IADR 2002 (Chiba, Japan) Abstract 959.

Ketac Molar – wzór dla szkło-jonomerów.

Przekonująco niski współczynnik ścieralności: w porównaniu z innymi szkło-jonomerami i kompomerami Ketac Molar wykazuje znacznie mniejszą ścieralność.

Doskonale udokumentowana trwałość Ketac Molar wytrzymuje konkurencję z innymi materiałami do wypełnień. W badaniach z udziałem symulatora żucia materiał wykazuje znacznie mniejszą ścieralność w porównaniu z materiałem szkło-jonomerowym Fuji IX i kompomerem Dyract.



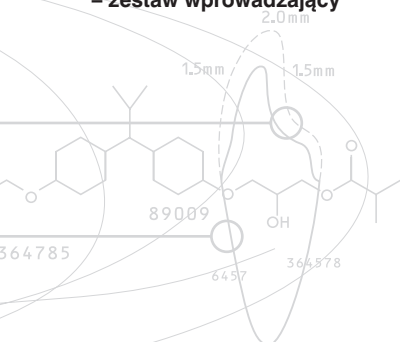
Ketac™ Fil Plus
– zestaw wprowadzający

A. Peutzfeldt, F. Garcia-Godoy, E. Asmussen, Am J Dent 1997; 10:15-17.

- Wydzielanie fluoru zmniejsza ryzyko powstania próchnicy wtórnej
- Szybkie i łatwe postępowanie z mniejszą liczbą etapów
- Trwałość wypełnień przy przestrzeganiu wskazań klinicznych
- **Wszechstronne zastosowanie, gdy potrzebna jest szybka pomoc**



Ketac™ Silver
– zestaw wprowadzający



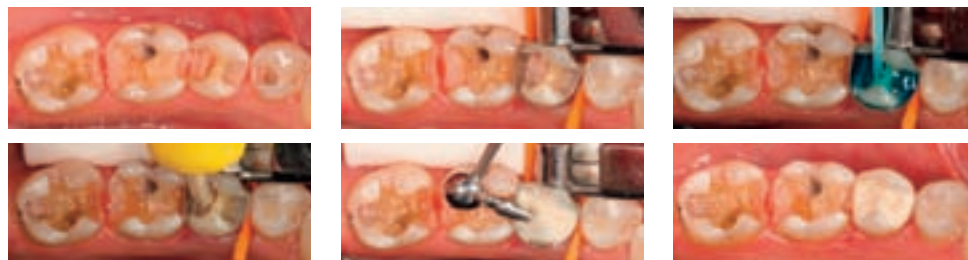
Inny dobry powód do stosowania szkło-jonomerów 3M ESPE: terapia dopasowana do potrzeb

Niezależnie od przyczyny, pacjenci odwiedzający dentystę potrzebują prostego leczenia, wykonanego podczas minimalnej liczby wizyt. Szkło-jonomery 3M ESPE doskonale spełniają te wymagania: można je stosować jako uzupełnienia tymczasowe lub do odbudowy pod wypełnienia stałe. Ich sprawdzone klinicznie właściwości są przekonującym dowodem.

Materiały, na których można odbudowywać.

Badania kliniczne przeprowadzone przez N. H. Wilsona udowodniły, że szkło-jonomery 3M ESPE mogą stanowić doskonałe, trwałe podparcie dla stałych uzupełnień protetycznych. Obserwacją objęto tymczasowo wykonane wypełnienia, które po 3 miesiącach opracowano i potraktowano jako podbudowę. Po odpowiedniej preparacji osadzono 39 koron ze złota, stosując cement szkło-jonomerowy RelyX™ Luting. Po 5 latach oceniono osadzone uzupełnienia protetyczne. Wśród badanych przypadków nie zaobserwowano ani próchnicy wtórnej, ani nadwrażliwości.

Rozwiązanie przejściowe może wyglądać tak perfekcyjnie...



Leczenie tymczasowe przy użyciu Ketac Molar Aplicap.

Szkło-jonomery 3M ESPE oferują niezliczone zalety w chwili, gdy poszukujesz ostatecznego rozwiązania:

- jako podkład stanowią doskonałe, termiczne zabezpieczenie miazgi, co jest ważne w przypadku uzupełnień ze złota i amalgamatu,
- ze względu na moduł elastyczności zbliżony do zębiny stanowią idealny jej zamiennik,
- blokują podcienia,
- ze względu na przezierność niższą od tkanek zęba można je precyzyjnie usuwać, chroniąc przed nieprzyjemnymi niespodziankami, np. obnażeniem miazgi w trakcie opracowania ubytku.

Efekt po kilku tygodniach:



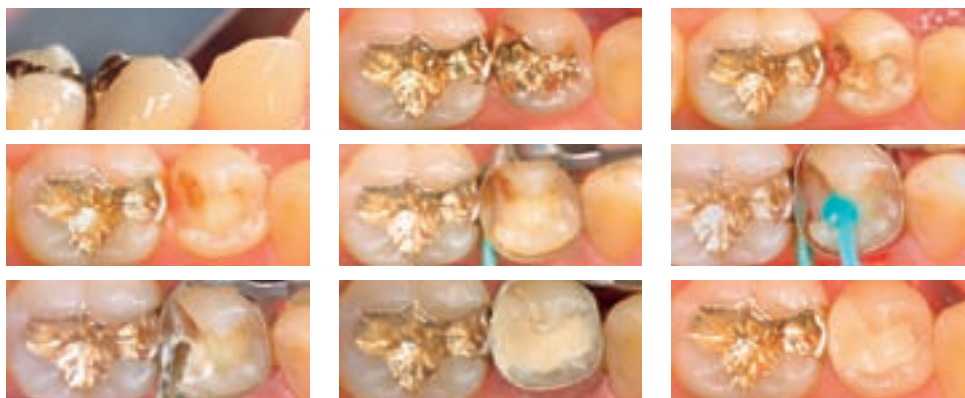
Na odbudowie wykonanej z materiału założonego tymczasowo osadzono wkład ze złota stosując Ketac™ Cem. Następnie zacementowano częściową koronę z porcelany przy użyciu RelyX™ Unicem.

Prawdziwy przyjaciel w potrzebie – wszechstronny, szybki i efektywny

Codziennym wyzwaniem dla lekarzy jest szybka eliminacja bólu w nagłych sytuacjach, stanach ostrych czy chorobie przyzębia. Każdy pacjent oczekuje cudu: wszyscy chcą wyjść z gabinetu bez bólu, po krótkim i przyjemnym leczeniu. Szkło-jonomery nie uczynią Państwa cudotwórcami, ale w wielu przypadkach pozwolą na wykonanie szybkiego i efektywnego leczenia wstępnego. Pomogą Państwu w nieoczekiwanych sytuacjach, zostawiając czas na właściwe zaplanowanie leczenia ostatecznego. Efekt – zadowoleni pacjenci, którzy nie będą bali się przyjść na następne wizyty i polecą Państwa innym.

Pierwszą rzeczą jest eliminacja bólu.

Najważniejsza jest eliminacja najbardziej intensywnego bólu. Umożliwią to wypełnienia z Ketac Molar. Szkło-jonomery są także przydatne do wykonywania tymczasowych wypełnień diagnostycznych, np. przy sprawdzaniu, jak ząb zareaguje na materiał wypełniający po leczeniu próchnicy głębokiej lub w przypadku leczenia przyzębia przed leczeniem protetycznym.



Tymczasowe leczenie próchnicy głębokiej z zastosowaniem szkło-jonomerów 3M ESPE.

- Wydzielanie fluoru zmniejsza ryzyko powstania próchnicy wtórnej
- Szybkie i łatwe postępowanie z mniejszą liczbą etapów
- Trwałość wypełnień przy przestrzeganiu wskazań klinicznych
- **Wszechstronne zastosowanie, gdy potrzebna jest szybka pomoc**



Szkło-jonomery 3M ESPE – właściwości, których potrzebujesz w codziennej praktyce

- **OCHRONA PRZED PRÓCHNICĄ** – zmniejszenie ryzyka nieprzyjemnego, powtórnego leczenia.
- **SZYBKIE I PROSTE LECZENIE** – oszczędność czasu, który mogą Państwo poświęcić większej ilości pacjentów.
- **TRWAŁOŚĆ** przy ważnych klinicznie wskazaniach – szkło-jonomery 3M ESPE przydatne są również w przypadku wypełnień stałych – dopasowują się do potrzeb pacjentów.
- **WSZECHESTRONNOŚĆ** – możliwość szybkiego zmniejszenia bólu w różnych sytuacjach oraz przeprowadzenia optymalnego leczenia przy wielu wskazaniach. Państwa pacjenci będą za to wdzięczni.



W zarysie: Rodzina Ketac i przyjaciele – dla pacjentów i lekarzy

PACJENCI	Photac Fil Quick	Ketac Molar	Vitremer	Ketac Fil Plus	Ketac Silver
Szybkie leczenie trudnych pacjentów	●				
Chemiczne łączenie z tkankami	●	●	●	●	●
Stosowanie bez kondycjonera/pimera	●				
Utwardzanie światłem	●		●		
Zawartość szkła strontowego	●			●	
Wydzielanie fluoru	++	+++	++	+++	++
Wysoka odporność na ścieranie		●			●
Wypełnienia w zębach mlecznych	●	●	●	●	
Uszczelnianie bruzd		●			
Wypełnienia tymczasowe	●	●	●	●	●
Wypełnienia ostateczne w ubytkach klasy I		●	●		
Odbudowa pod uzupełnienia protetyczne		●	●		●
Pacjenci z kserostomią	●		●	●	

LEKARZE	Photac Fil Quick	Ketac Molar	Vitremer	Ketac Fil Plus	Ketac Silver
Dostępność w kapsułkach – jednorodna mieszanina pozbawiona pęcherzyków powietrza	●	●		●	●
Wąskie ujęcie kapsułki – bezpośrednia, celowana aplikacja	●			●	●
Proszek w granulach – łatwość mieszania		Ketac Molar Easymix			
Niska gęstość – doskonałe zapływanie	●			●	
Wysoka gęstość – możliwość kondensacji w ubytku		●	●		

3M ESPE

3M Poland Sp. z o.o.
3M ESPE Dział Stomatologiczny
Al. Katowicka 117, Kajetany
05-830 Nadarzyn

tel. 022 739 60 84 (-80)
fax: 022 739 60 05
e-mail: 3mespepl@mmm.com
www.3mespe.pl

3M, ESPE, Aplicap, Ketac, Photac, Rely X i Vitremer są znakami handlowymi 3M lub 3M ESPE AG. Dyract jest znakiem towarowym firmy Dentsply. Fuji jest znakiem towarowym firmy GC Dental. Tytin jest znakiem towarowym firmy Kerr.

Wydrukowano w Polsce, 3M 2006